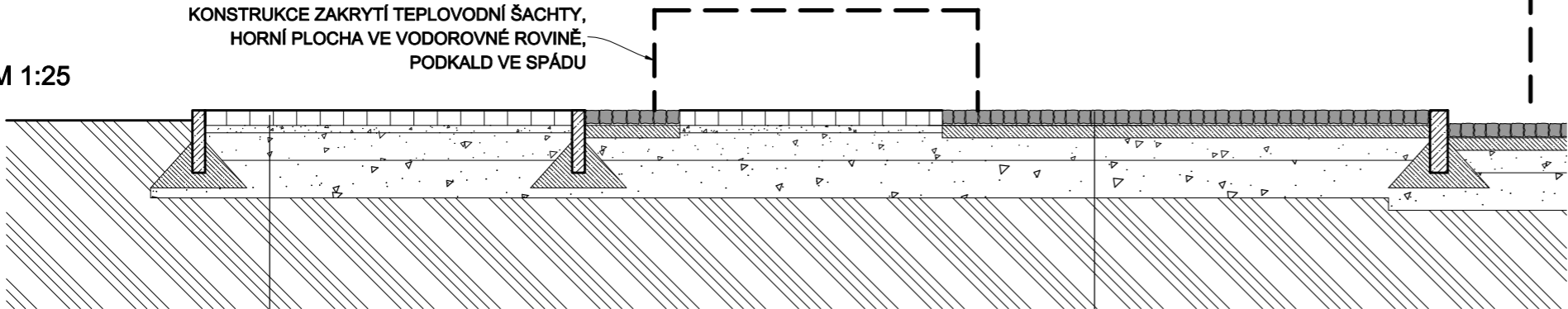


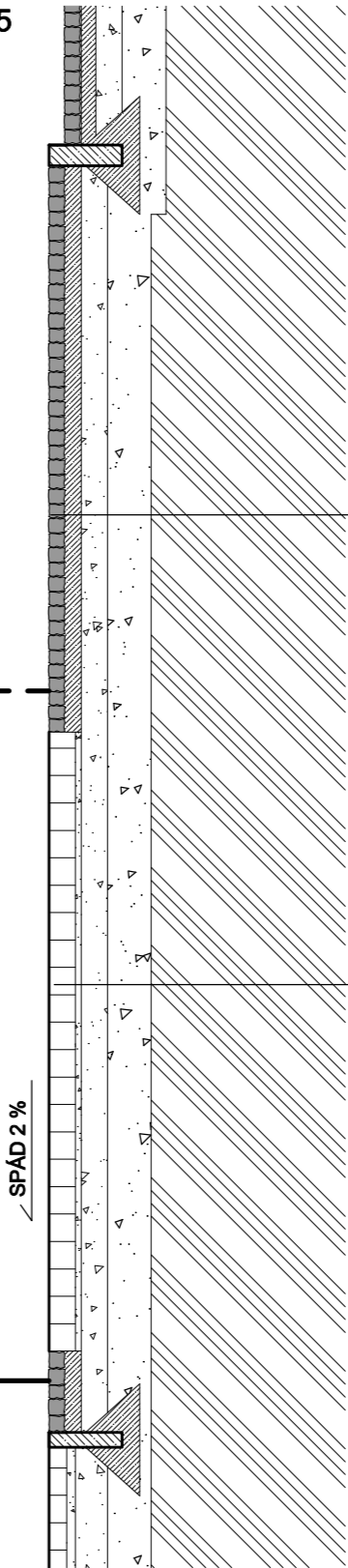
ŘEZ A, M 1:25



SKLADBA - BETONOVÁ DLAŽBA 200/100/60 MM			
BETONOVÁ DLAŽBA, PŘÍRODNÍ ŠEDÁ	60 mm		
KLADECÍ VRSTVA - DRCENÉ KAMENIVO	30 mm		
DRCENÉ KAMENIVO FR. 8 - 16 mm	110 mm		
DRCENÉ KAMENIVO FR. 16 - 32 mm	150 mm		
PLÁŇ ZHUTNĚNÁ NA HODNOTU	Edef,2 = 45 MPa		

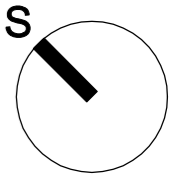
SKLADBA - DLAŽBA Z ŽULOVÉ KOSTKY			
ŽULOVÁ KOSTKA 4/6	60 mm		
KLADECÍ VRSTVA - BETON	30 mm		
DRCENÉ KAMENIVO FR. 8 - 16 mm	90 mm		
DRCENÉ KAMENIVO FR. 16 - 32 mm	150 mm		
PLÁŇ ZHUTNĚNÁ NA HODNOTU	Edef,2 = 45 MPa		

KONSTRUKCE ZAKRYTÍ  
TEPLOVODNÍ ŠACHTY,  
HORNÍ PLOCHA  
VE VODOROVNÉ ROVINĚ,  
PODKALD VE SPÁDU



SKLADBA - DLAŽBA Z ŽULOVÉ KOSTKY			
ŽULOVÁ KOSTKA 4/6	60 mm		
KLADECÍ VRSTVA - BETON	30 mm		
DRCENÉ KAMENIVO FR. 8 - 16 mm	90 mm		
DRCENÉ KAMENIVO FR. 16 - 32 mm	150 mm		
PLÁŇ ZHUTNĚNÁ NA HODNOTU	Edef,2 = 45 MPa		

SKLADBA - BETONOVÁ DLAŽBA 200/100/60 MM			
BETONOVÁ DLAŽBA, PŘÍRODNÍ ŠEDÁ	60 mm		
KLADECÍ VRSTVA - DRCENÉ KAMENIVO	30 mm		
DRCENÉ KAMENIVO FR. 8 - 16 mm	110 mm		
DRCENÉ KAMENIVO FR. 16 - 32 mm	150 mm		
PLÁŇ ZHUTNĚNÁ NA HODNOTU	Edef,2 = 45 MPa		



SOUŘADNICOVÝ SYSTÉM: S-JTSK		VÝŠKOVÝ SYSTÉM: BALŤ P.V.	
GENERÁLNÍ PROJEKTANT : <b>ING. JAN HAVLÍČEK</b> NA FRANTIŠKOVĚ 2020/12, OSTRAVA - SLEZSKÁ OSTRAVA, 710 00 TEL. : 602 834 972 E-MAIL : jan.havlicek@volny.cz			
VYPRACOVAL: ING. JAN HAVLÍČEK		ZODPOVĚDNÝ PROJEKTANT: ING. JAN HAVLÍČEK	
INVESTOR: <b>MĚSTO PETŘVALD</b> NÁM. GEN. VICHERKA 2511, 735 41, PETŘVALD, IČ: 00 29 75 93			
UMÍSTĚNÍ: k.ú. PETŘVALD U KARVINÉ, PARC.Č. 2/1			
STAVBA: <b>ZŠ ŠKOLNÍ 246, ZAHRADNÍ OBJEKT V ATRIU</b> <b>SO 01 – ZAHRADNÍ OBJEKT, ÚPRAVY ATRIA</b>			
VÝKRES: <b>ZPEVNĚNÉ PLOCHY - DETAIL</b>			



STUP.P.D.	DPS
DATUM	2/2017
FORMÁT	2 x A4
MĚŘÍTKO	1:50, 1:25
Č.V.	
D.1.1.b.03	